

Vorprojekt Untergeschoss - Abbruch-Neu

Mst. 1:100

537 - 021

Sanierung Gemeindehaus Bauma · 8494 Bauma

Format A3

Bauherrschaft · Gemeinde Bauma · Dorfstrasse 41 · 8494 Bauma

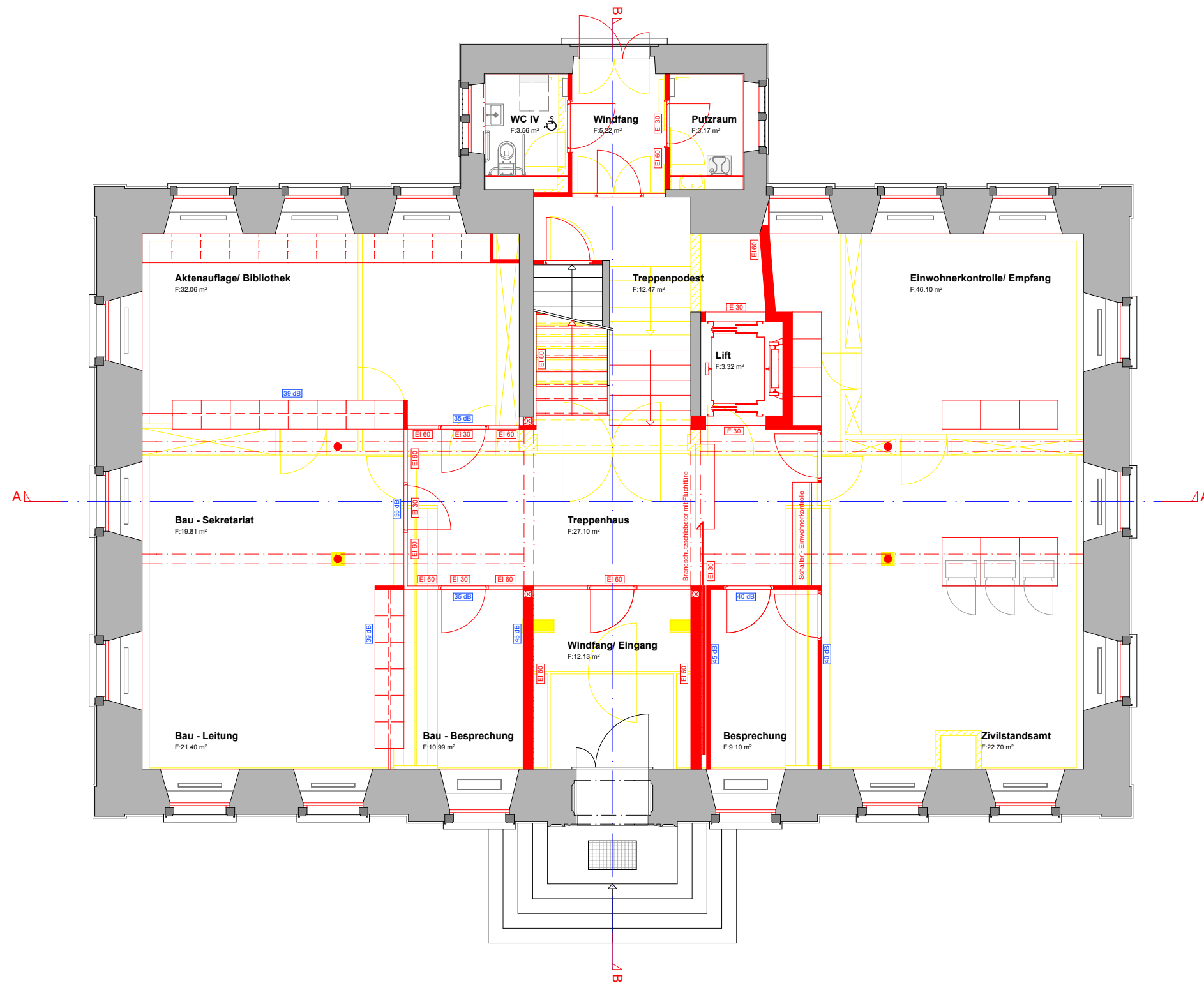
gez. am

schibliholenstein architekten sia fsai

Datum 26.05.2015

schibliholenstein ag · verena conzett-strasse 7 · 8004 zürich · mail@schibliholenstein.ch · Tel 044 245 85 35 · Fax 044 245 85 30

rev.



Vorprojekt Erdgeschoss - Abbruch-Neu

Mst. 1:100

537 - 022

Sanierung Gemeindehaus Bauma · 8494 Bauma

Format A3

Bauherrschaft · Gemeinde Bauma · Dorfstrasse 41 · 8494 Bauma

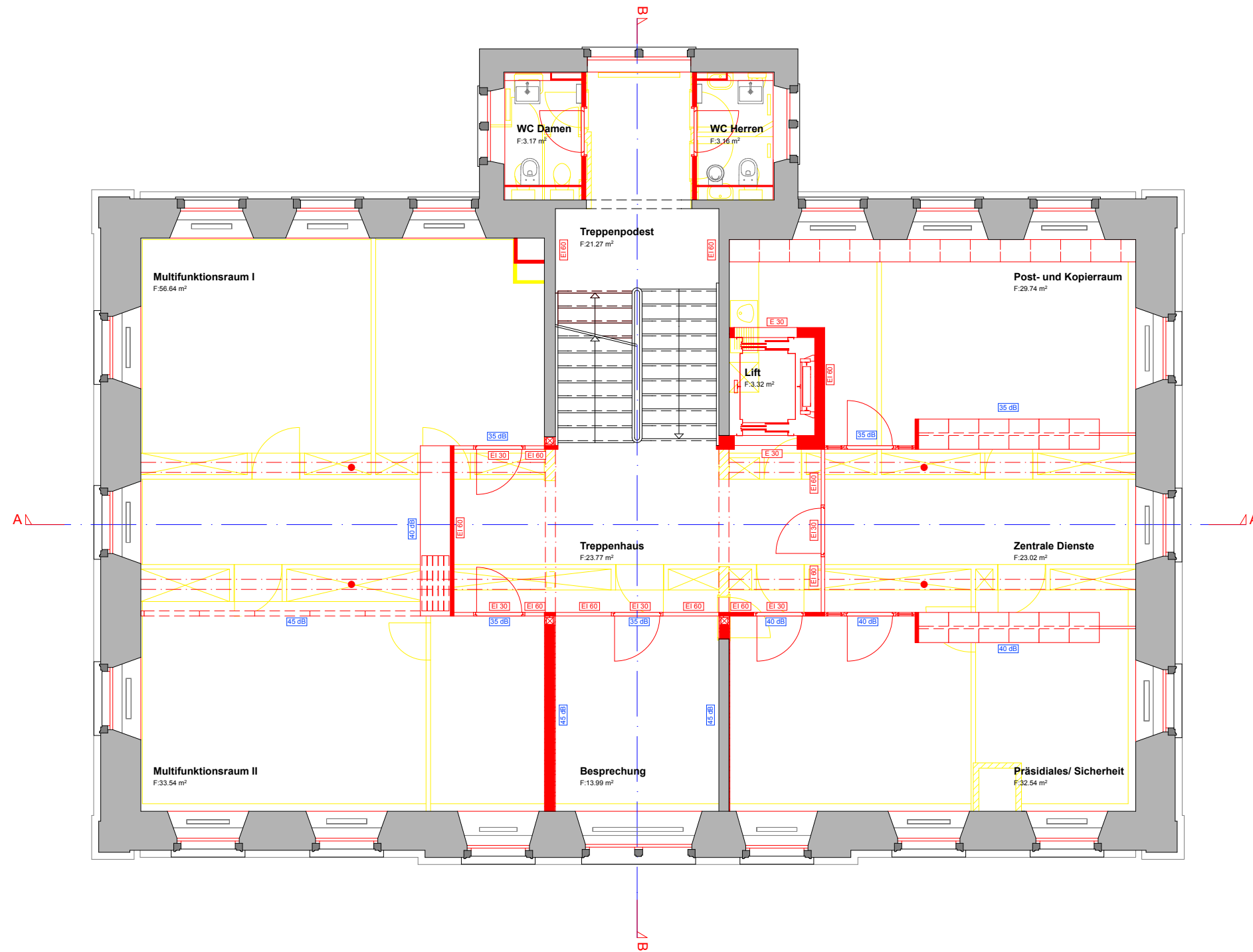
gez. am

schibliholenstein architekten sia fsai

Datum 26.05.2015

schibliholenstein ag · verena conzett-strasse 7 · 8004 zürich · mail@schibliholenstein.ch · Tel 044 245 85 35 · Fax 044 245 85 30

rev.



Vorprojekt 1. Obergeschoss - Abbruch-Neu

Mst. 1:100

537 - 023

Sanierung Gemeindehaus Bauma · 8494 Bauma

Format A3

Bauherrschaft · Gemeinde Bauma · Dorfstrasse 41 · 8494 Bauma

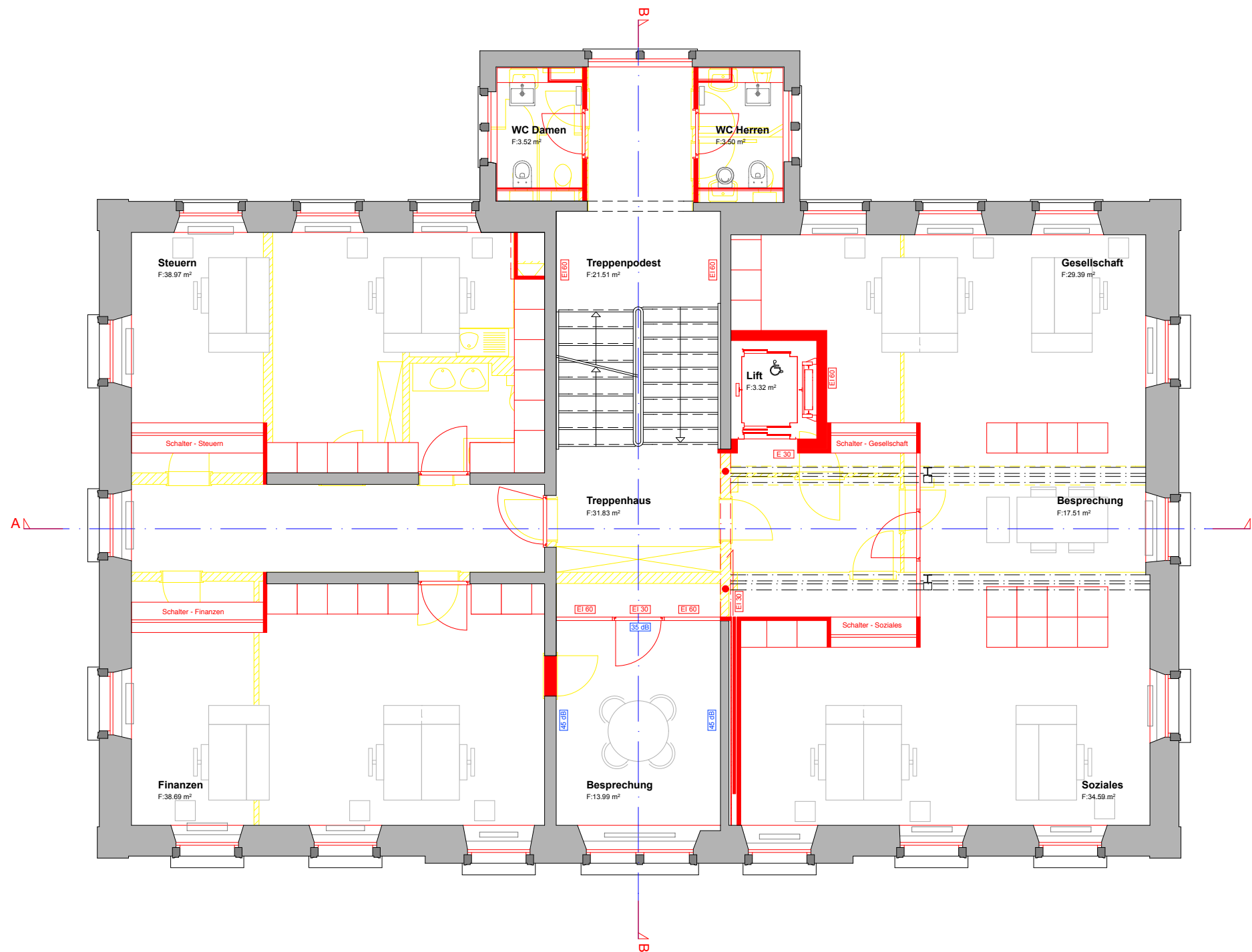
gez. am

schibliholenstein architekten sia fsai

Datum 26.05.2015

schibliholenstein ag · verena conzett-strasse 7 · 8004 zürich · mail@schibliholenstein.ch · Tel 044 245 85 35 · Fax 044 245 85 30

rev.



Vorprojekt 2. Obergeschoss - Abbruch-Neu

Mst. 1:100

537 - 024.1

Sanierung Gemeindehaus Bauma · 8494 Bauma

Format A3

Bauherrschaft · Gemeinde Bauma · Dorfstrasse 41 · 8494 Bauma

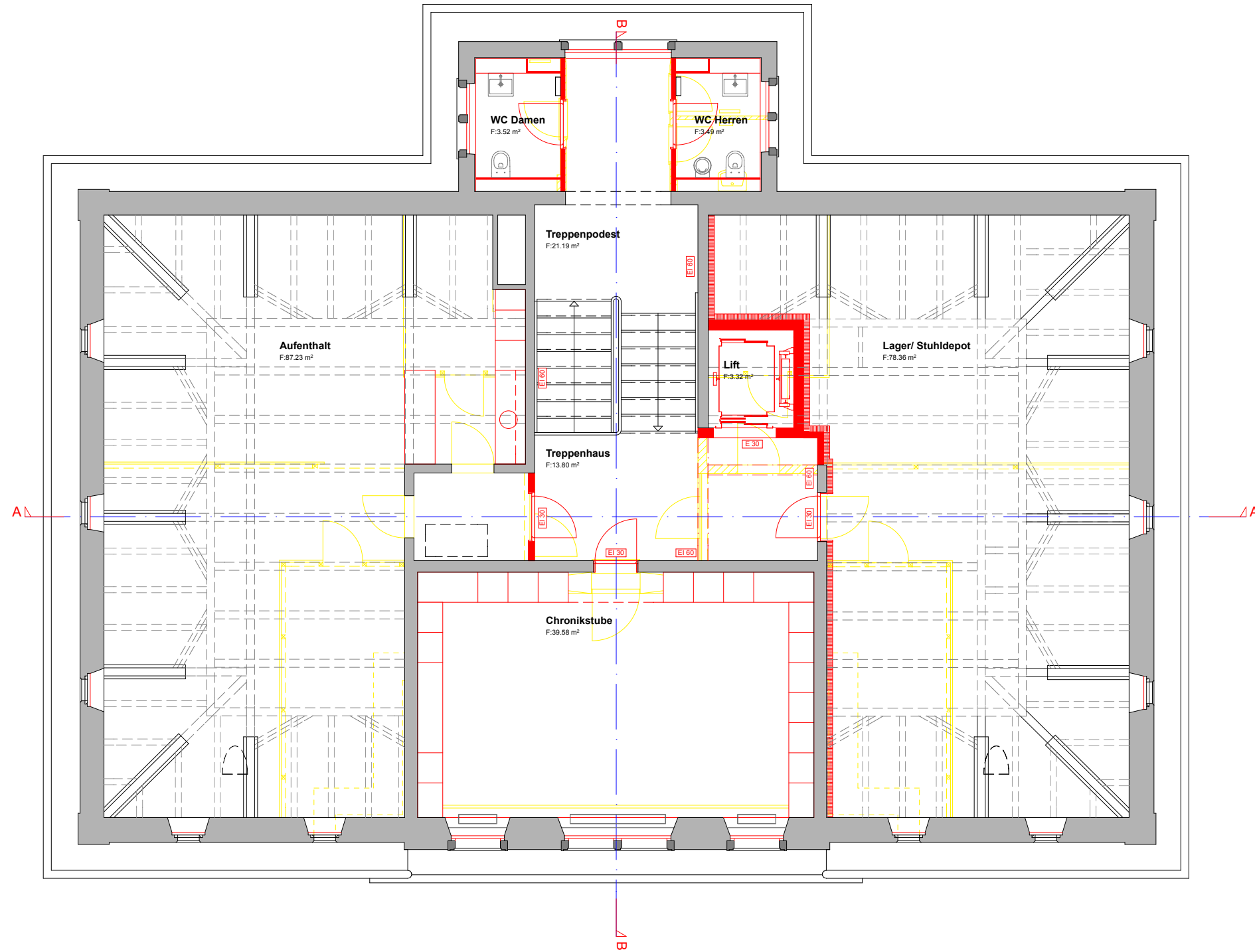
gez. os

schibliholenstein architekten sia fsai

Datum 22.07.2015

schibliholenstein ag · verena conzett-strasse 7 · 8004 zürich · mail@schibliholenstein.ch · Tel 044 245 85 35 · Fax 044 245 85 30

rev.



Vorprojekt 3. Obergeschoss - Abbruch-Neu

Mst. 1:100

537 - 025

Sanierung Gemeindehaus Bauma · 8494 Bauma

Format A3

Bauherrschaft · Gemeinde Bauma · Dorfstrasse 41 · 8494 Bauma

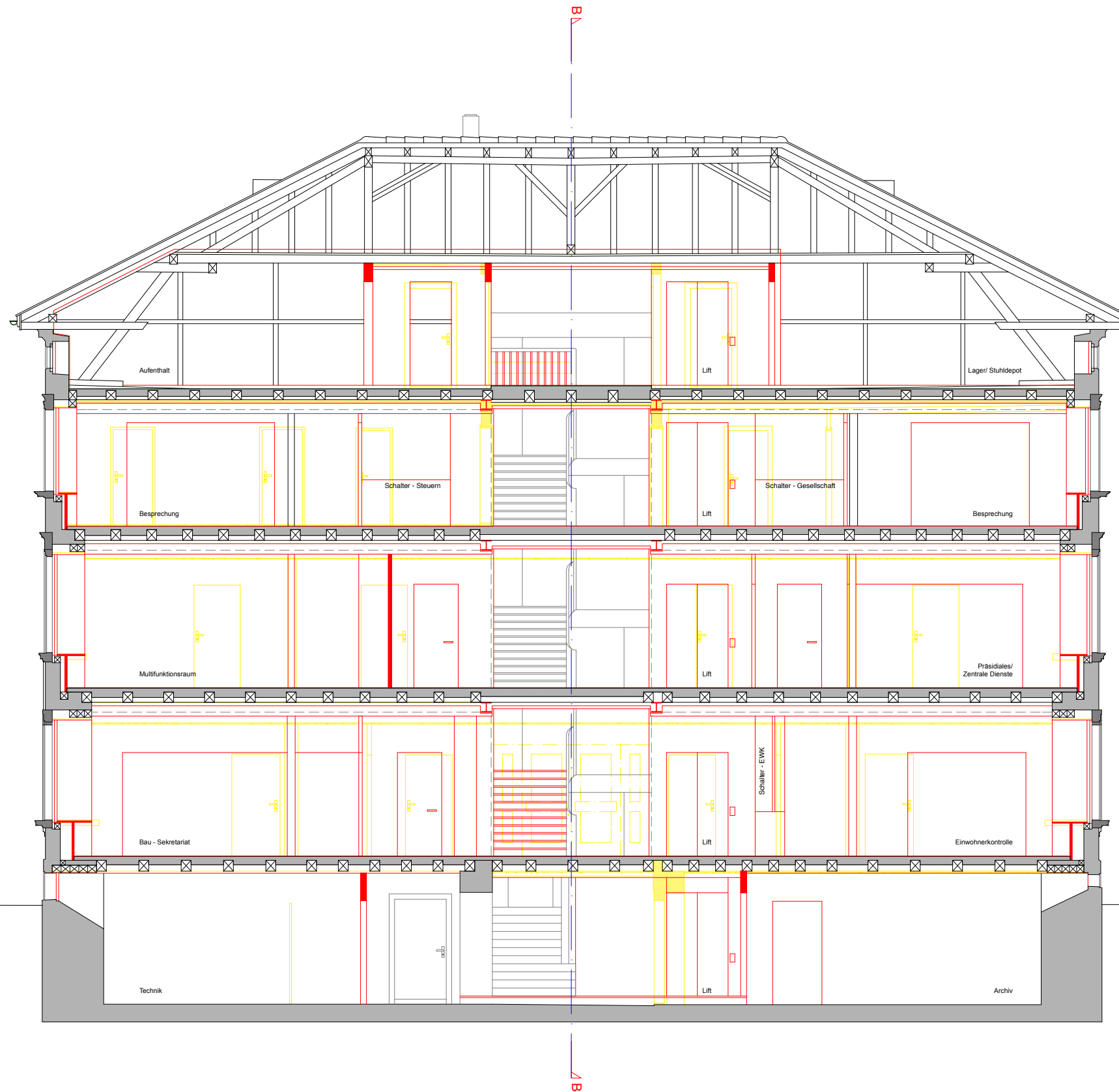
gez. am

schibliholenstein architekten sia fsai

Datum 26.05.2015

schibliholenstein ag · verena conzett-strasse 7 · 8004 zürich · mail@schibliholenstein.ch · Tel 044 245 85 35 · Fax 044 245 85 30

rev.



Vorprojekt Schnitt A-A - Abbruch-Neu

Mst. 1:100

537 - 027.1

Sanierung Gemeindehaus Bauma · 8494 Bauma

Format A3

Bauherrschaft · Gemeinde Bauma · Dorfstrasse 41 · 8494 Bauma

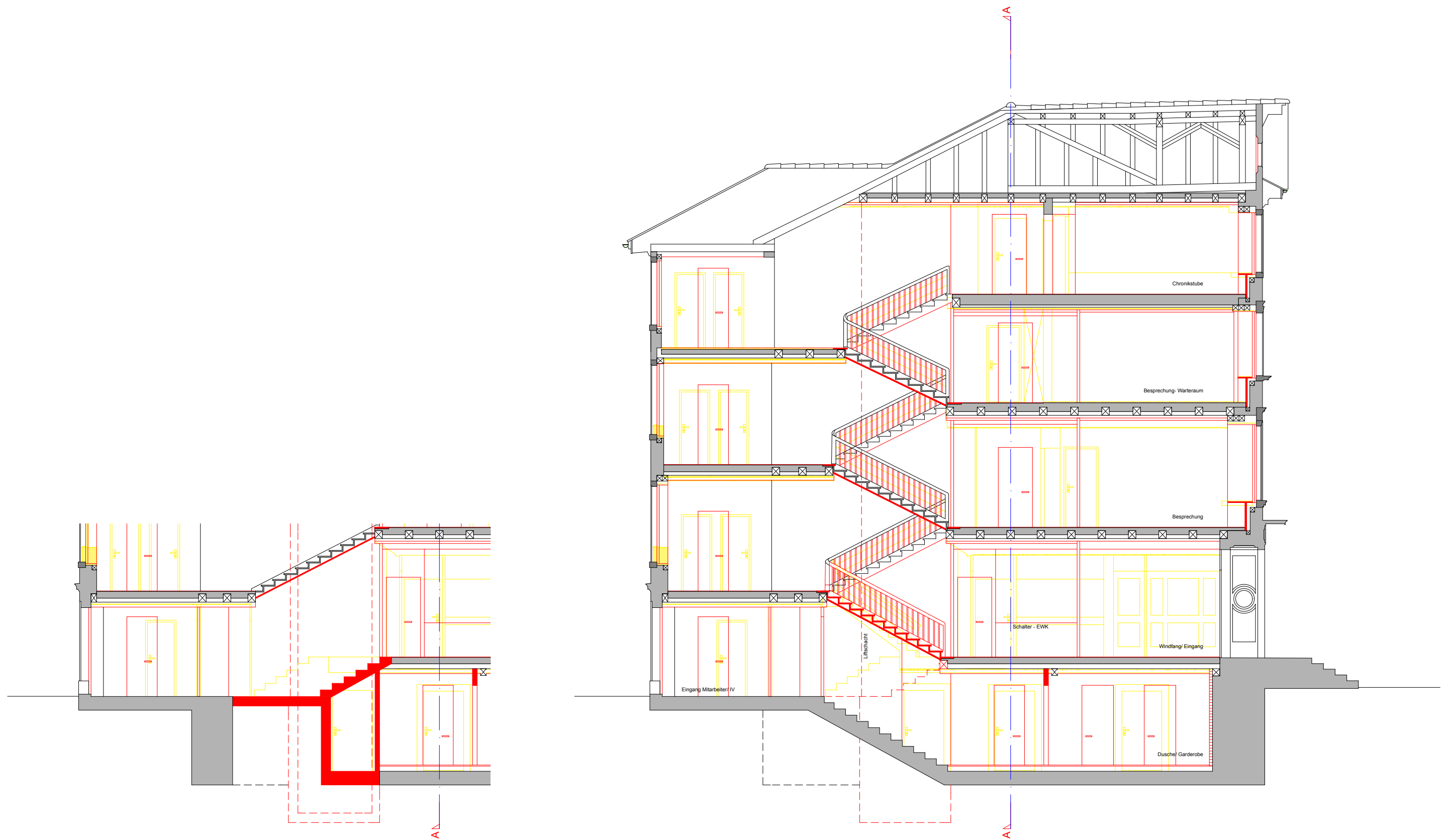
gez. am

schibliholenstein architekten sia fsai

Datum 26.05.2015

schibliholenstein ag · verena conzett-strasse 7 · 8004 zürich · mail@schibliholenstein.ch · Tel 044 245 85 35 · Fax 044 245 85 30

rev.



Vorprojekt Schnitt B-B - Abbruch-Neu

Mst. 1:100

537 - 027.2

Sanierung Gemeindehaus Bauma · 8494 Bauma

Format A3

Bauherrschaft · Gemeinde Bauma · Dorfstrasse 41 · 8494 Bauma

gez. am

schibliholenstein architekten sia fsai

Datum 26.05.2015

schibliholenstein ag · verena conzett-strasse 7 · 8004 zürich · mail@schibliholenstein.ch · Tel 044 245 85 35 · Fax 044 245 85 30

rev.



Vorprojekt Ansicht West - Abbruch-Neu

Mst. 1:100

537 - 028.1

Sanierung Gemeindehaus Bauma · 8494 Bauma

Format A3

Bauherrschaft · Gemeinde Bauma · Dorfstrasse 41 · 8494 Bauma

gez. am

schibliholenstein architekten sia fsai

Datum 26.05.2015

schibliholenstein ag · verena conzett-strasse 7 · 8004 zürich · mail@schibliholenstein.ch · Tel 044 245 85 35 · Fax 044 245 85 30

rev.



Vorprojekt Ansicht Süd - Abbruch-Neu

Mst. 1:100

537 - 028.2

Sanierung Gemeindehaus Bauma · 8494 Bauma

Format A3

Bauherrschaft · Gemeinde Bauma · Dorfstrasse 41 · 8494 Bauma

gez. am

schibliholenstein architekten sia fsai

Datum 26.05.2015

schibliholenstein ag · verena conzett-strasse 7 · 8004 zürich · mail@schibliholenstein.ch · Tel 044 245 85 35 · Fax 044 245 85 30

rev.



Vorprojekt Ansicht Ost - Abbruch-Neu

Mst. 1:100

537 - 028.3

Sanierung Gemeindehaus Bauma · 8494 Bauma

Format A3

Bauherrschaft · Gemeinde Bauma · Dorfstrasse 41 · 8494 Bauma

gez. am

schibliholenstein architekten sia fsai

Datum 26.05.2015

schibliholenstein ag · verena conzett-strasse 7 · 8004 zürich · mail@schibliholenstein.ch · Tel 044 245 85 35 · Fax 044 245 85 30

rev.



Vorprojekt Ansicht Nord - Abbruch-Neu

Mst. 1:100

537 - 028.4

Sanierung Gemeindehaus Bauma · 8494 Bauma

Format A3

Bauherrschaft · Gemeinde Bauma · Dorfstrasse 41 · 8494 Bauma

gez. am

schibliholenstein architekten sia fsai

Datum 26.05.2015

schibliholenstein ag · verena conzett-strasse 7 · 8004 zürich · mail@schibliholenstein.ch · Tel 044 245 85 35 · Fax 044 245 85 30

rev.